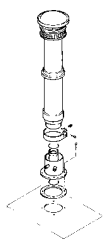


Kit Exaustão Gases Vertical



Descrição do Produto

Kit Exaustão Gases Vertical para caldeiras murais a gás. Nota: A instalação na vertical deverá ter no máximo 4 troços de metro (incluindo o que já vem no kit concêntrico) e não deverá ter curvas.

Modelos e Preços

| Código | Modelo |
|-----------|---|
| 1706-0178 | Kit Exaustão Gases Vertical p/ Caldeiras Condensação 60/100 |

Todos os modelos sob encomenda especial.

